



SONO UN GRUPPO DI *aziende* NATE E CRESCIUTE IN *spagna* NELL'ARCO DEGLI *ultimi cinquant'anni*, ATTIVE NEL SETTORE DEL MOBILE CONTEMPORANEO, DEL DESIGN E DELL'INDUSTRIAL DESIGN. AZIENDE CON *storie antiche* CHE RIVELANO LA RICCHEZZA DELL'*esperienza* E AZIENDE CON *storie più recenti* CHE SORPRENDONO PER LA FRESCHENZA DELL'*intuizione*. OGNUNA CON UN PROPRIO E DIFFERENTE PERCORSO INDIRIZZATO AD UN UNICO DENOMINATORE COMUNE: *produrre emozioni*

BREVI STORIE SPAGNOLE

L'ARTE DELLA *manualità*



1. L'INTRECCIO CON STRISCE DI TESSUTO REALIZZATO A MANO PER LA LAMPADA MIUU.
2. ARTURO ALVAREZ NEL SUO LABORATORIO.
3. UNO SCORCIO DELLA ZONA DI STOCCAGGIO DI ALCUNE STRUTTURE IN METALLO PRONTE PER ESSERE LAVORATE.
4. DIFFUSORE DELLA LAMPADA DA TAVOLO VENTOPOP REALIZZATO CON LISTELLI

DI VETRO COLORATE IN UNA FASE DELLA LAVORAZIONE. **5.** PIRAMIDE, LAMPADA DA TAVOLO IN METALLO CON DIFFUSORE IN VETRO REALIZZATA NEI PRIMI ANNI NOVANTA. **6.** TINA, LAMPADA DA TERRA CON DIFFUSORE REALIZZATO CON STRISCE DI POLIPROPILENE E STRUTTURA METALLICA, NOVITÀ 2012.



Arturo Alvarez

Arturo Alvarez disegna e produce lampade, per uso privato e pubblico, dal 1994. Ciò che lo distingue è l'aver sposato i criteri dell'artigianalità, principio che ha sempre ispirato i suoi progetti, applicato alla continua ricerca di nuovi materiali, alla sperimentazione e a nuove applicazioni dei materiali tradizionali, al fine di creare sempre nuovi linguaggi.

È nel verde paesaggio della Galizia che vengono concepiti i suoi progetti e realizzati uno per uno da personale qualificato nello studio-laboratorio-officina di Vedra, ridando così nuovi valori alle antiche tecniche manuali, con particolare attenzione all'ecologia. Sensibilità, creatività, manualità e ambiente i punti cardinali dell'atteggiamento produttivo di Arturo Alvarez.

Rinnovare per *passione*



1. ENRIQUE ARDURA, UNO DEI QUATTRO TITOLARI DI AXALKO **2.** BAT, IL TELAIO VIENE REALIZZATO A MANO MIXANDO DIVERSE ESSENZE DI LEGNO. **3.** LA BICI CON IL TELAIO BAT VERSIONE DA CORSA.

Axalko

Giovane impresa la cui attività, nata nel 2006, è sempre stata legata alla falegnameria e alle costruzioni in legno. L'esperienza professionale, l'amore per il legno e la passione per il ciclismo hanno spinto quattro anni fa i giovani titolari Andoitz Tellería, Aitzol Tellería, Aritz Iturriotz y Enrique Ardura a cimentarsi in una nuova sfida: sviluppare il carattere innovatore dell'azienda producendo, sotto il marchio Axalko, telai in legno per biciclette da corsa e da città. Presentata nel 2010 a Madrid in occasione della fiera Festibike, la versione da corsa è stata testata in alcune competizioni ciclistiche superando l'esame a pieni voti. Attualmente il gruppo ha in progetto una nuova versione di telaio per bicicletta da montagna.



IL VALORE DELLA STORIA



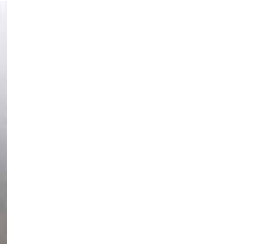
1. L'INGRESSO DEL NUOVO SHOWROOM BD BARCELONA DESIGN A BARCELONA. **2. 3.** ZONE ESPOSITIVE ALL'INTERNO DELLO SHOWROOM. **4.** FLAMINGO, LAMPADA DA TERRA DISEGNATA DA SIZA VIEIRA NEL 1972. **5. 6.** CHANDLO, TAVOLO TOILETTE NOVITÀ 2012 E I SUOI PROGETTISTI DOSHI&LEVIEN.



BD Barcelona Design

Originariamente la sigla BD corrispondeva all'abbreviazione di Bocaccio Design, locale notturno barcellonese di tendenza negli anni Settanta. È qui che nacque l'idea e la filosofia dell'azienda: produrre in serie oggetti di valore culturale, filosofia che ancora oggi mantiene. Oggetti avvincenti e di forte carattere le caratteristiche della collezione BD che comprende prodotti storici e moderni, disegnati da designer locali e internazionali tra i più autorevoli contemporanei e del passato, di cui è possibile prendere visione nel nuovissimo showroom inaugurato a Barcellona la scorsa estate. Ampliamenti, nuovi progetti e pezzi speciali i progetti futuri.

MATERIA PER IL DESIGN



1. UNA PANORAMICA DELLA ZONA DI STOCCAGGIO. **2.** UNA PESCHERIA REALIZZATA CON RIVESTIMENTO IN LASTRE DI SILESTONE®. **3.** DETTAGLIO DELLA NUOVA FINITURA SUEDE PER LE SUPERFICI SILESTONE® CARATTERIZZATA

DALLA CONSISTENZA OPACA E DALLE PROPRIETÀ BATTERIOSTATICHE CHE GARANTISCONO LA MASSIMA IGIENE PER TUTTE LE APPLICAZIONI.

cosentino

Negli anni Quaranta iniziano ad estrarre marmo e produrre prodotti in pietra fino agli anni Novanta quando introducono in catalogo un nuovo materiale marchiato Silestone®, una superficie antibatterica composta al 94% da quarzo naturale, adatta per ambienti cucina e bagno. Nello stabilimento in Almeria, il cui ampliamento terminerà nel 2013, vengono lavorati i diversi materiali distribuiti per i diversi marchi: Silestone®, Scalea®, Sensa®, Eco® by Cosentino e Prexury®, prodotti con cui giovani studenti iscritti a istituti di design vengono invitati ad utilizzare per il concorso Architettura e Design che da sette anni l'azienda promuove. Nel futuro immediato è in progetto il lancio della nuova superficie ultracompatta Dekton e il rafforzamento delle sedi in Brasile.

IL LINGUAGGIO DELLE DIFFERENZE



1. ROSA AZNAR, DIRETTORE DELLA COMUNICAZIONE. **2.** UNO SCORCIO DELLO SHOWROOM A BARCELONA. **3.** PLAYA, PRIMA COLLEZIONE DI SEDUTE PIEGHEVOLI REALIZZATE NEL 1972 IN ALLUMINIO

4. COTTAGE, STRUTTURA PER ESTERNO IN ALLUMINIO E LEGNO, NOVITÀ 2012 DISEGNATA DA PATRICIA URQUIOLA

kettal

Inizia a produrre, a metà degli anni Sessanta la sedia pieghevole in alluminio per esterno più popolare di Spagna, entrando così ufficialmente nel settore dell'arredo, dopo essere stata distributore di arredi tedeschi per giardino. Dal 2006 design, ricerca nei materiali e innovazione sono i fondamenti del percorso produttivo scelto dall'azienda per sviluppare collezioni caratterizzate dal segno creativo di designer internazionali; il tutto in nome della qualità e del rispetto per l'ambiente. Sensibile alla forma espressiva dell'arte, dal 2008, ha deciso di destinare un piano del proprio quartier generale all'esposizione di opere d'arte moderne: la Fundación Alorda-Derksen.

La Luce a regola d'arte



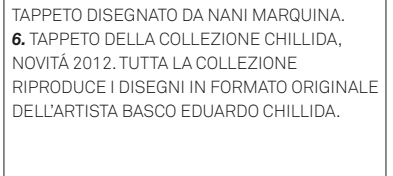
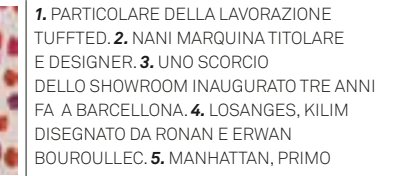
1. JAVIER MARSET, TITOLARE DELL'AZIENDA. **2.** UNO SCORCIO DELLO SHOWROOM DI BARCELONA CON IN PRIMO PIANO LE LAMPADE IN CERAMICA PLEAT BOX, DISEGNATE DA XAVIER MAÑOSA & MASHALLAH. **3.** L'ESPOSIZIONE DI ALCUNI MODELLI REALIZZATI DA MARSET NEGLI ANNI

SETTANTA. **4.** POLO, LAMPADA DA TAVOLO ORIENTABILE IN ESTRUSO DI ALLUMINIO LACCATO, NOVITÀ 2012 DISEGNATA DA JOAN GASPAR.

Marset

L'impresa nasce negli anni Quaranta e si occupa di lavorazione della ghisa e di metalli. La propensione naturale della famiglia nel reinventarsi porta l'azienda a sempre nuovi progetti; negli anni Settanta inizia a produrre lampadari per seguire poi nel tempo a dedicarsi all'illuminazione d'atmosfera, producendo collezioni sempre d'attualità. Dalla fine degli anni Novanta amplia il panorama produttivo coniugando il design a nuove tecnologie, che oggi la vedono impegnata nella ricerca formale e funzionale nell'uso della tecnologia LED.

IL CALORE DELLA PASSIONE



1. PARTICOLARE DELLA LAVORAZIONE TUFFED. **2.** NANI MARQUINA TITOLARE E DESIGNER. **3.** UNO SCORCIO DELLO SHOWROOM INAUGURATO TRE ANNI FA A BARCELONA. **4.** LOSANGES, KILIM DISEGNATO DA RONAN E ERWAN BOURULLEC. **5.** MANHATTAN, PRIMO

TAPPETO DISEGNATO DA NANI MARQUINA. **6.** TAPPETO DELLA COLLEZIONE CHILLIDA, NOVITÀ 2012. TUTTA LA COLLEZIONE RIPRODUCE I DISEGNI IN FORMATO ORIGINALE DELL'ARTISTA BASCO EDUARDO CHILLIDA.

Nanimarquina

Da venticinque anni, compiuti quest'anno, Nani Marquina produce tappeti e da sempre la sua aspirazione è di provocare emozione mixando quelle che sono le componenti fondamentali e inscindibili del suo lavoro: il materiale, la manualità, la storia, la funzionalità, l'estetica, il design, e realizzare così collezioni contemporanee e attuali con le diverse tradizioni artigianali di tessitura e finitura. 'Il tappeto' racconta la titolare e designer Nani Marquina, 'è un oggetto attraverso il quale raccontare una storia; è ricco di contenuti umani, del lavoro e del tempo di chi lo ha pensato e lavorato, tangibili con mano e... con il sentimento'.

Eccletticità e leggerezza



1. 2. 3. POLTRONA A DONDOLO E DIVANI DELLA COLLEZIONE ORUGA CARATTERIZZATI DALLA LEGGEREZZA DELLE POSSIBILI QUATTRO DIVERSE IMBOTTITURE E DALL'AMPIA SCELTA DEI RIVESTIMENTI IN DIVERSI TESSUTI NATURALI E SINTETICI OPPURE IN PELLE.

oruga by Temas V

Versatilità e praticità gli aggettivi che differenziano il giovane marchio del gruppo Temas V. Oruga firma l'idea di imbottiti eco-friendly, realizzati con materiali innovativi, componibili e personalizzabili attraverso un'ampia gamma di tessuti e colori combinabili, per la casa e per spazi pubblici. Il prossimo appuntamento per il 2013 vedrà una nuova linea che sarà caratterizzata dalla modularità e dalla flessibilità di utilizzo.



IL GUSTO DELLA QUALITÀ

1. NINA MASÓ, DESIGNER E RESPONSABILE COMUNICAZIONE E PROGETTO.
2. LA COLILLA, È UNA LAMPADA A SOSPENSIONE DI FORMA TUBOLARE A LUCE FLUORESCENTE, PROGETTATA DA CARLOS RIART NEL 1976 COME LUCE DA COMPAGNIA. **3. 4.** BLANCOWHITE, SERIE DI LAMPADE DA TAVOLO A LUCE LED,

IN METALLO LACCATO, NOVITÀ 2012, UTILIZZABILI ANCHE COME PIANI D'APPOGGIO, DISEGNATA DA ANTONI AROLA.

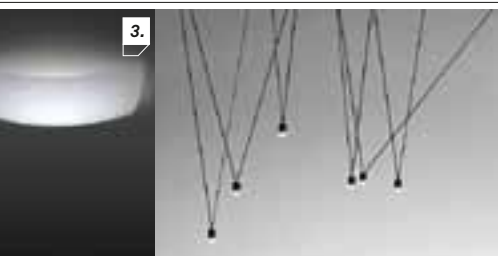


santa&cole

Da quasi trentanni Santa&Cole edita prodotti per illuminazione, arredi per la casa e outdoor, urbani e per il contract. Dal 2005 ha sede in una singolare ex scuola del Parc di Belloch (1966) in cui vengono selezionati, studiati e prototipati i progetti con anche una speciale attenzione alle riedizioni. Perpetuare il design industriale per qualità e non per quantità è la filosofia dell'azienda, traendo vantaggio oggi delle nuove tecnologie LED applicate a nuove collezioni d'illuminazione per interno ed esterno per nuovi mercati.

La magia DELLA Trasformazione

1. PERE LLONCH, DIRETTORE GENERALE VIBIA.
2. PERE LLONCH CON RHYTHM, LAMPADA A LUCE LED IN POLICARBONATO, DISEGNATA DA ARIK LEVY NEL 2011. **3.** QUADRA ICE, PLAFONIERA IN VETRO DISEGNATA NEL 1993 DA PROLI DIFFUSION STUDIO. **4.** MATCH, SISTEMA MODULARE componibile DI LAMPADE A SOFFITTO A LUCE LED, CON STRUTTURA IN ALLUMINIO VERNICIATO, NOVITÀ 2012 DISEGNATA DA JORDI VILARDELL Y MERITXELL VIDAL.



vibia

25 anni di progetti di luce per la casa ed il contract disegnati in collaborazione con designer internazionali. Funzione e tecnologia il binomio riassunto nell'essenzialità del progetto di cui Vibia ne decifra le adeguate soluzioni con l'intento di trasformare la luce in nuove sensazioni, formalmente semplici e tecnologicamente avanzate. Innovarsi integrando le possibilità di applicazione della tecnologia LED e digitale con il design è il proposito futuro dell'azienda, sempre più proiettata a consolidare l'internazionalizzazione del marchio.